



PORTOS TR7
spółka z ograniczoną odpowiedzialnością
ul. Złota 71, 62 - 800 Kalisz
tel. 62 / 768 40 00
sekretariat@portosrolety.pl
www.portosrolety.pl

Steuerungssystem für PORTOS-Antriebe

BEDIENUNGSANLEITUNG FÜR DEN SENDER SPRN-1+

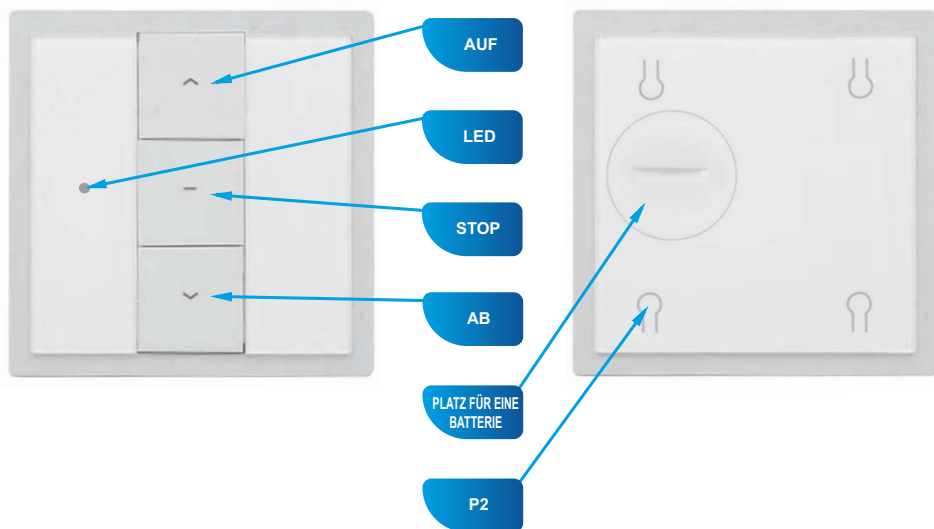


Technische Daten :

Stromversorgung:	Batterie 3V (CR 2430)
Betriebsfrequenz:	433 MHz
Sendeleistung:	<10 mW
Betriebstemperatur:	-10 °C bis +50 °C
Funkreichweite:	Je nach architektonischen und gesetzlichen Gegebenheiten



Gerätebeschreibung:



SPRN-1+ 1-Kanal-Wandsender
geeignet für S-SOLAR
Solarantriebe

1. Gerätebeschreibung



1. Der Zugang zur Batterie befindet sich auf der Rückseite des Geräts. Das Batteriefach kann mit einer Münze abgeschraubt werden.
2. Die Lebensdauer einer Batterie beträgt etwa ein Jahr bei durchschnittlich vier Befehlen pro Tag.
3. Die Batterie sollte ausgetauscht werden, wenn die integrierte LED nicht mehr leuchtet oder wenn der Empfänger nicht mehr auf Tastendruck reagiert.
4. Beim Austausch der Batterie sollte auf die richtige Polarität geachtet werden. Batterien können Komponenten enthalten, die Gesundheitsschäden oder schwere Umweltschäden verursachen. Die verbrauchten Batterien in speziell gekennzeichneten Behältern entsorgen.

Dieses Produkt enthält eine Batterie. Das Verschlucken einer Knopfzellenbatterie kann in einer kurzen Zeit von nur 2 Stunden schwere innere Verätzungen verursachen und zum Tod führen. Neue und gebrauchte Batterien außerhalb der Reichweite von Kindern aufbewahren. Wenn sich das Batteriefach nicht sicher schließen lässt, sollte das Produkt nicht mehr verwendet und fern von Kindern gehalten werden. Wenn die Vermutung besteht, dass Batterien verschluckt wurden oder in einen Körperteil gelangt sind, sollte sofort ein Arzt aufgesucht werden.

2. Funktionstastensperre

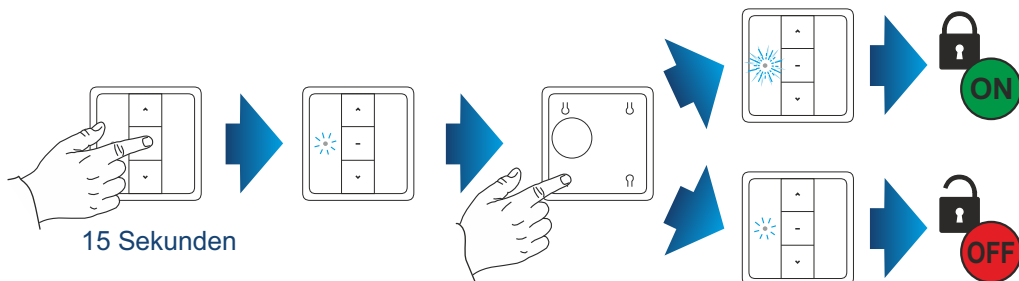
Die Funktionstastensperre verhindert das versehentliche Drücken von zwei Tasten, die zur Programmierung von Antrieben oder Funkempfängern verwendet werden. Diese Funktion ist werkseitig deaktiviert. Um die Funktion zu aktivieren/deaktivieren ist gemäß nachfolgendem Vorgang zu verfahren.

1. Die STOP-Taste drücken und mind. 15 Sekunden lang gedrückt halten.

Wenn die LED schnell blinkt, ist die Sperrfunktion deaktiviert.

- jeżeli dioda LED świeci się na stałe, funkcja blokady jest włączona

- wenn die LED konstant leuchtet, ist die Sperrfunktion aktiviert



3. Auswahl der Betriebsart des Senders.

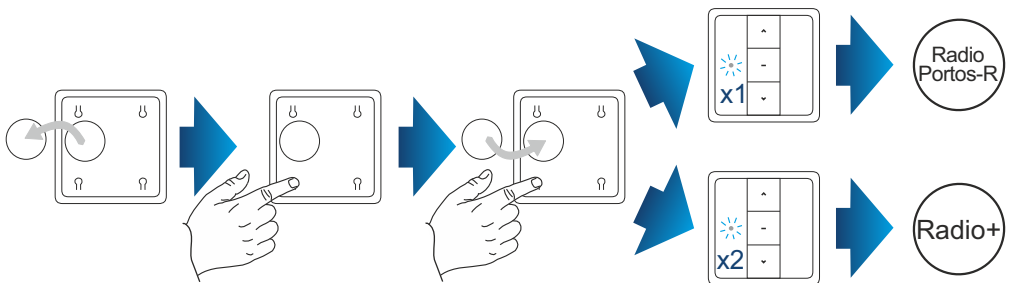
Der Sender kann in einem von zwei Modi betrieben werden:

- Radio+
- Radio Portos-R

Der Sender arbeitet werksseitig im Modus Radio+.

Um den Betriebsmodus des Senders zu wechseln:

1. Die Batterie aus dem Sender herausnehmen.
2. Die Programmierungstaste P2 drücken.
3. Die Batterie einlegen, während die Programmierungstaste P2 gedrückt gehalten wird.
 - Die LED blinkt 1 x: der Sender befindet sich im Radio Portos-R Modus
 - Die LED blinkt 2 x: der Sender befindet sich im Radio+ Modus

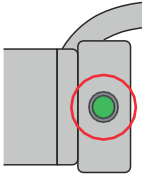


4. Programmierung des ersten Senders für Antriebe S-SOLAR

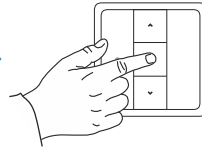
Die Programmierung des Senders hängt vom Art des Empfängers ab. Bei der Programmierung die Bedienungsanleitung des Geräts, das der Sender steuern soll, beachten. Wenn zwischen aufeinanderfolgenden Tastendrücken mehr als 6 Sekunden vergehen, wird der Programmiermodus automatisch, ohne die eingeführten Änderungen verlassen.

Wenn die Endlagen nicht eingestellt sind, führt das Programmieren des ersten Senders dazu, dass zuvor programmierte Sender aus dem Speicher gelöscht werden.

1. Die Programmierungstaste am Kopf des Gerätes 2 Sekunden lang gedrückt halten – der Motor bestätigt dies mit einer kurzen AUF- und AB-Bewegung des Panzers und einem kurzen einzelnen akustischen Signal.
2. Die STOP-Taste am Sender 2 Sekunden lang gedrückt halten – der Motor bestätigt dies mit mehreren kurzen akustischen Signalen und zwei kurzen AUF- und AB-Bewegungen des Panzers.



2 Sekunden



2 Sekunden



x2