

asa



Italians since 1980

A BRAND OF SOMFY GROUP

Mode d'emploi

Moteurs ASA

LP&S-R

ET-S



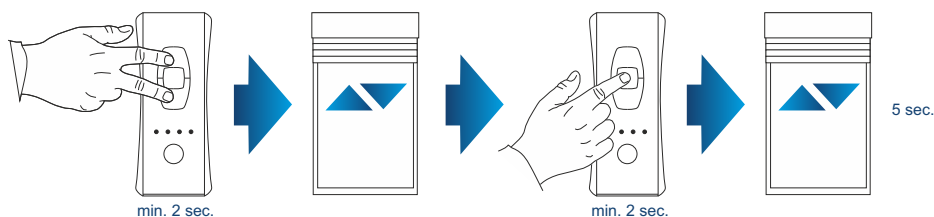
1. ATTRIBUTION DE LA TELECOMMANDE



Dans les moteurs déjà montés dans les volets roulants, la procédure de programmation début au point 5 (reset).

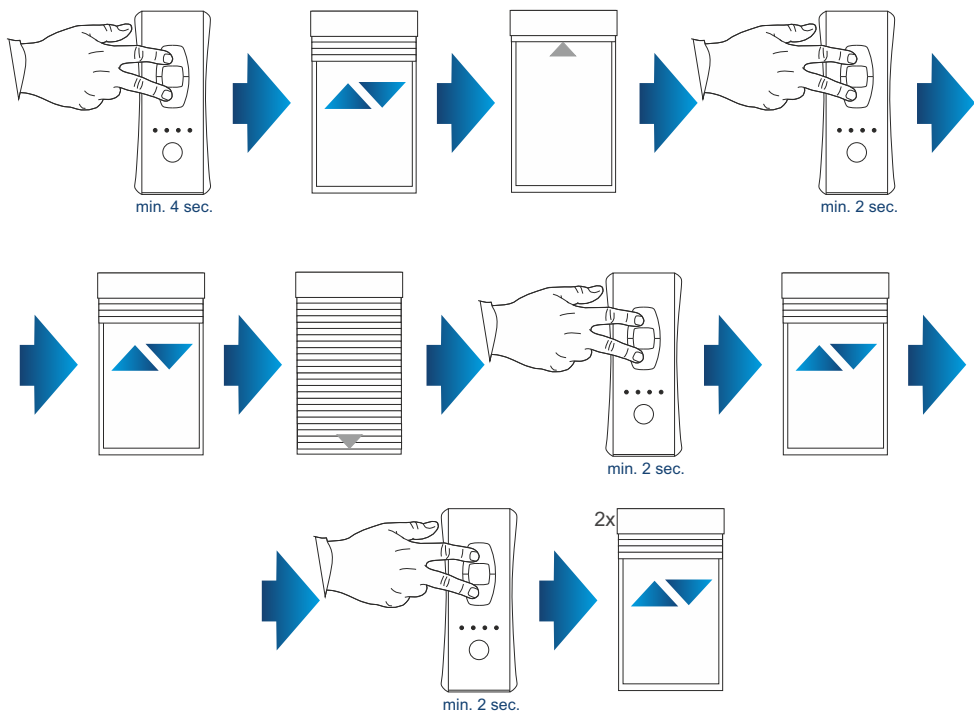
Pour attribuer la télécommande:

1. Appuyer sur la télécommande en même temps les deux boutons HAUT et BAS pendant au moins 2 secondes
- le moteur répondra par un mouvement court du tablier vers le HAUT et le BAS.
2. Vérifier le sens de la rotation du moteur – s'il est différent du sens souhaité, passer au point 3.
3. S'il est nécessaire de changer le sens de rotation du moteur, appuyer sur la télécommande STOP pendant au moins 2 secondes – le moteur répondra par un mouvement court du tablier vers le HAUT et le BAS
4. Au bout de 5 secondes, le moteur tournera confirmant qu'il est bien attribué à la télécommande donnée.



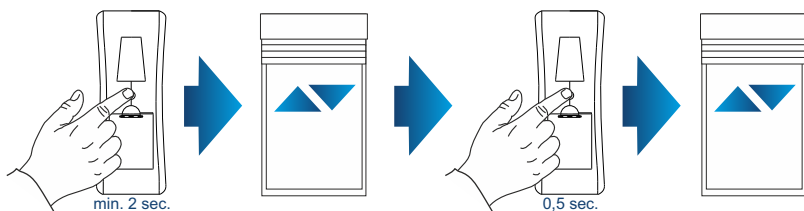
2. PROGRAMMATION DES FINS DE COURSE EN MODE MANUEL - LP&S-R

1. Appuyer sur la télécommande en même temps les deux boutons HAUT et BAS pendant au moins 4 secondes - le moteur répondra par un mouvement court du tablier HAUT et BAS confirmant l'activation du mode manuel.
2. Placer le tablier en position HAUTE de fin de course.
3. Appuyer sur la télécommande en même temps les deux boutons HAUT et BAS pendant au moins 2 secondes - le moteur répondra par un mouvement court du tablier vers le HAUT et le BAS confirmant la mémorisation de la position haute de fin de course.
4. Placer le tablier en position BASSE de fin de course.
5. Appuyer sur la télécommande en même temps les deux boutons HAUT et BAS pendant au moins 2 secondes - le moteur répondra par un mouvement court du tablier vers le HAUT et le BAS confirmant la mémorisation de la position basse de fin de course
6. Appuyer sur la télécommande en même temps les deux boutons HAUT et BAS pendant au moins 2 secondes - le moteur répondra 2 fois par un mouvement court du tablier vers le HAUT et le BAS confirmant la fin de la programmation.



3. PROGRAMMATION DES ÉMETTEURS SUCCESSIFS (suppression d'un émetteur) - LP&S-R

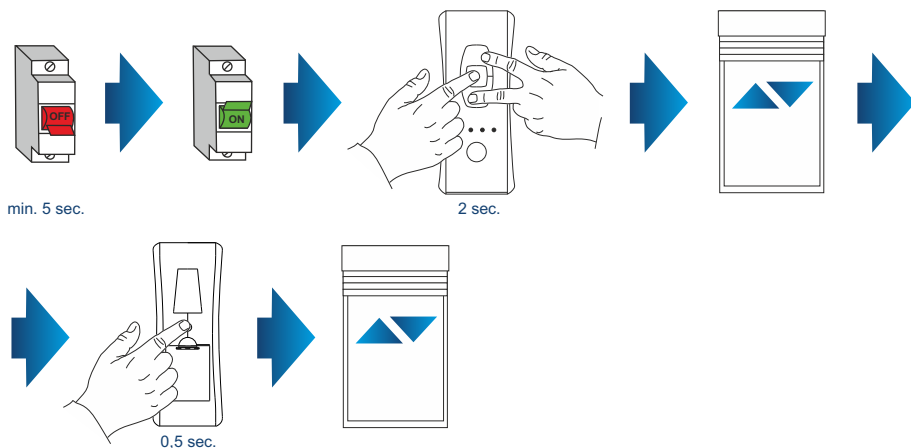
1. Appuyer sur l'émetteur préalablement programmé le bouton PROG pendant au moins 2 secondes - le moteur répondra par un mouvement court du tablier vers le HAUT et le BAS.
2. Sur le nouvel émetteur, appuyer sur PROG une fois (0,5 sec.) – le moteur répondra par un mouvement court du tablier vers le HAUT et le BAS.



4. REMPLACEMENT DE L'EMETTEUR EXISTANT (sans modifier les positions de fin de course) LP&S-R

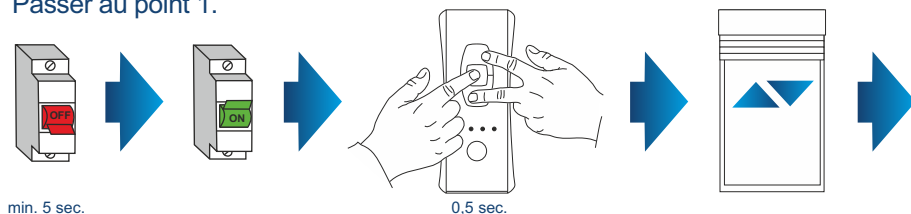
Afin de remplacer un émetteur existant:

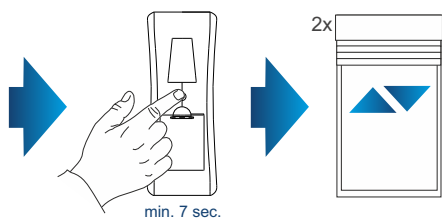
1. Couper l'alimentation du moteur pendant au moins 5 secondes.
2. Activer l'alimentation du moteur.
3. Appuyer sur la télécommande en même temps pendant 2 secondes les boutons STOP HAUT et BAS - le moteur répondra par un mouvement court du tablier vers le HAUT et le BAS.
4. Appuyer sur la télécommande le bouton PROG pendant 0,5 seconde - le moteur répondra par un mouvement court du tablier vers le HAUT et le BAS.



5. REINITIALISATION-MODIFICATION DES POSITIONS DE FIN DE COURSE- LP&S-R

1. Couper l'alimentation du moteur pendant au moins 5 secondes.
2. Activer l'alimentation du moteur.
3. Appuyer sur la télécommande en même temps pendant 0,5 secondes les boutons STOP HAUT et BAS - le moteur répondra par un mouvement court du tablier vers le HAUT et le BAS.
4. Appuyer sur la télécommande le bouton PROG pendant au moins 7 secondes - le moteur répondra 2 fois par un mouvement court du tablier vers le HAUT et le BAS (la première fois après 2 secondes et la deuxième fois après 2 secondes suivantes). Passer au point 1.





min. 7 sec.

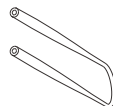


Après 2 cycles entiers, le moteur apprend à maîtriser les positions de fin de course et libère la puissance d'appui dans ces positions.

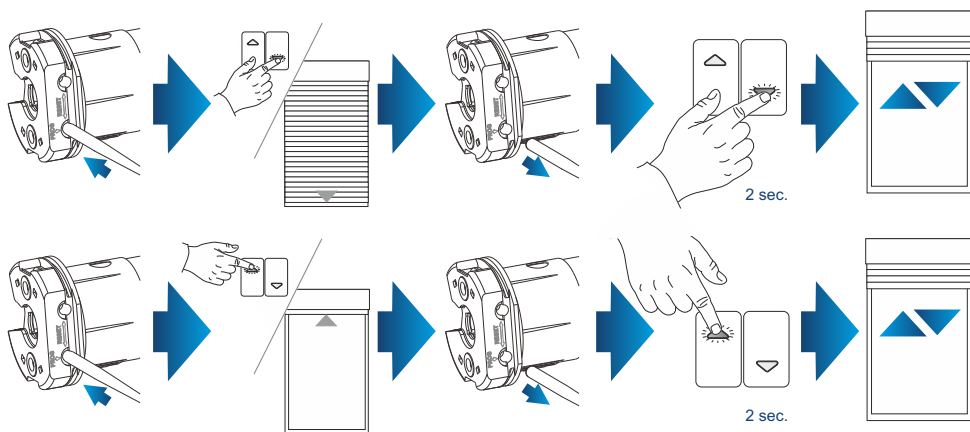
6. PROGRAMMATION DES FINS DE COURSE EN MODE MANUEL - MOTEUR ET-S



Une clé magnétique de réglage des positions de fin de course est fournie avec le moteur



1. Mettre la clé magnétique dans la prise de réglage de fins de course sur la tête du moteur.
2. Régler la position basse de fin de course à l'aide des boutons HAUT et BAS.
3. Retirer la clé, appuyer sur le bouton de mise en mouvement vers le bas pendant 2 secondes entières.
4. Le tablier répond par un mouvement vers le haut et le bas confirmant la mémorisation de la position basse.
5. Mettre la clé magnétique dans la prise de réglage de fins de course sur la tête du moteur.
6. Régler la position haute de fin de course à l'aide des boutons HAUT et BAS.
7. Retirer la clé, appuyer sur le bouton de mise en mouvement vers le haut pendant 2 secondes entières.
8. Le tablier répond par un mouvement vers le haut et le bas confirmant la mémorisation de la position haute.



7. REINITIALISATION DES POSITIONS DE FIN DE COURSE - ET-S

1. Mettre les deux extrémités de la clé magnétique dans les prises de réglage de fins de course.
2. Appuyer pendant environ 2 secondes sur le bouton de commande HAUT ou BAS.
 - le moteur répondra par un mouvement court du tablier vers le HAUT et le BAS.

