



PORTOS TR7
spółka z ograniczoną odpowiedzialnością
ul. Złota 71, 62 - 800 Kalisz
tel. 62 / 768 40 00
sekretariat@portosrolety.pl
www.portosrolety.pl

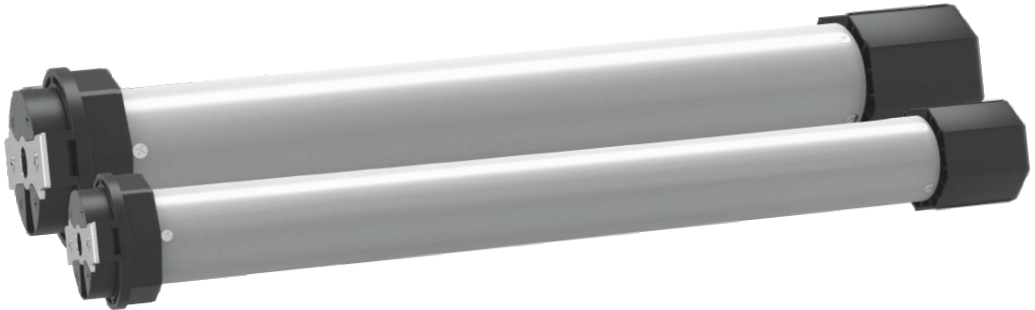
BEDIENUNGSANLEITUNG EINES MOTORS

EV/Y



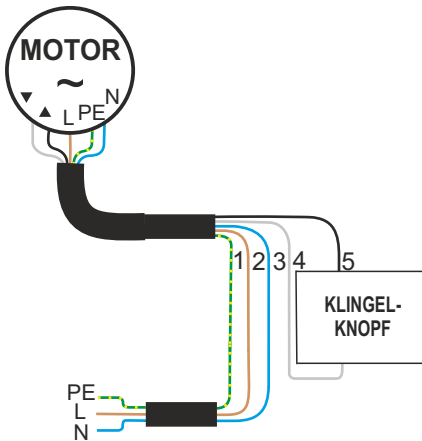
Technische Daten:

Stromversorgung:	230V 50Hz
Betriebstemperatur:	-10 °C bis +50 °C
Frequenz:	433 MHz
Sendeleistung:	<10 mW
Funkreichweite:	Je nach architektonischen und gesetzlichen Gegebenheiten
Nennleistung:	40/10 - 144 W 60/10 - 113 W 60/20 - 161 W



Der Portos-Motor der Serie EV/Y ist ein Funkantrieb, der mit elektronischen Endlagen und Hinterrisikerkennung ausgestattet ist und seine eigenen Endpositionen einstellen kann. Für den einwandfreien Betrieb sind Hochschiebesicherungen und Seitenstopfen/Puffer in der Endleiste erforderlich.

1. ANSCHLIESSEN:



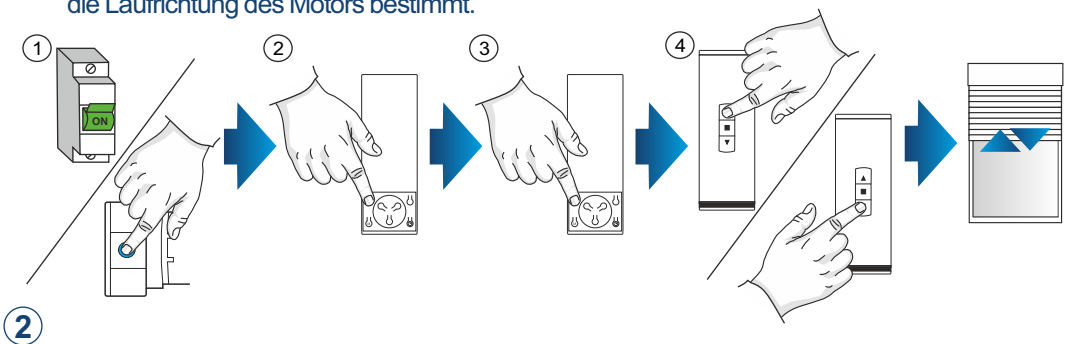
- 1 = PE - Schutzleiter (gelb-grün)
- 2 = L - Außenleiter (braun)
- 3 = N - Nullleiter (blau)
- 4 = STEUERUNG 1 (schwarz)
- 5 = STEUERUNG 2 (weiß)

- Der Schutzleiter (grün-gelb), der Nullleiter (blau) und der Phasenleiter (braun) dienen zur Stromversorgung des Antriebs. Sie sollten jeweils an den Schutz-, Null- und Phasenleiter des Versorgungsnetzes angeschlossen werden.
- Die weißen und schwarzen Leiter sind für die drahtgebundene Motorsteuerung durch einen einzelnen Klingelknopf vorgesehen. Legen Sie keinen Strom an diese Leiter an! Durch Kurzschließen der beiden Leiter innerhalb der Taste wird der Befehl ausgelöst. Die Steuerung erfolgt sequentiell:

AUF ➔ Stop (wenn sich der Rollladen bewegt) ➔ AB ➔ Stop (wenn sich der Rollladen bewegt)

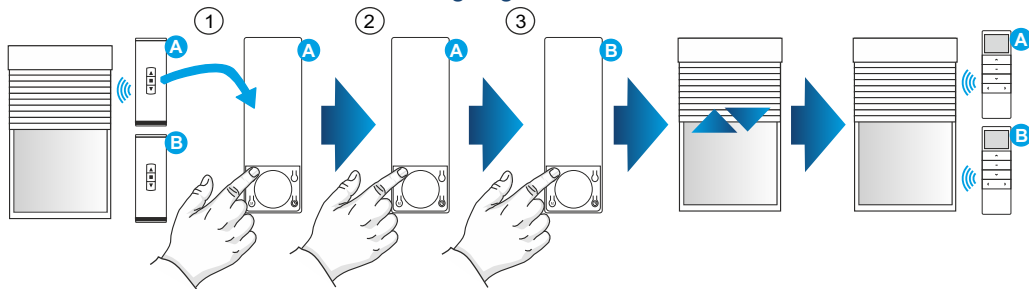
2. PROGRAMMIERUNG DES ERSTEN HANDSENDER FÜR DEN MOTOR.

1. Schließen Sie den Motor an die Stromversorgung an oder drücken Sie die Taste am Motor – der Motor bestätigt dies mit 3 kurzen Signaltönen. Wenn bereits ein Sender in dem Antrieb programmiert ist, bestätigt der Antrieb dies zusätzlich mit einer AUF/AB-Bewegung.
2. Drücken Sie die Taste P2 auf dem Handsender – der Motor bestätigt dies mit einem kurzen Signaltönen.
3. Drücken Sie erneut die Taste P2 auf dem Handsender – der Motor bestätigt dies mit einem kurzen Signaltönen.
4. Drücken Sie die Taste AUF oder AB auf dem Handsender. Dies wird vom Motor mit einem kurzen Signaltönen und einer AUF/AB-Bewegung bestätigt. Durch das Drücken der Taste wird die Laufrichtung des Motors bestimmt.



3. HINZUFÜGEN EINES WEITEREN HANDSENDERS ZUM ANTRIEB.

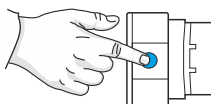
1. Drücken Sie die Taste P2 auf dem bereits am Handsender (A) programmierten Kanal – der Motor bestätigt dies mit einem kurzen Signalton.
2. Drücken Sie erneut die Taste P2 – der Motor bestätigt dies mit einem kurzen Signalton.
3. Wählen Sie auf dem neuen Handsender (B) den Kanal, auf dem der Motor hinzugefügt werden soll (es kann auch ein neuer Kanal auf demselben Handsender sein), und drücken Sie die Taste P2 – der Motor bestätigt dies mit einer kurzen AUF/AB-Bewegung. Der neue Handsender wurde zum Antrieb hinzugefügt.



4. LAUFRICHTUNG DES ANTRIEBS UMKEHREN.

Option 1: Drücken Sie die Taste auf dem Motor für ca. 5 Sekunden. Wenn der Motor eine AUF/AB-Bewegung ausführt, lassen Sie die gedrückte Taste los.

Option 2: Programmieren Sie den Handsender (2) erneut. Wählen Sie im Schritt 4 eine andere Richtung.

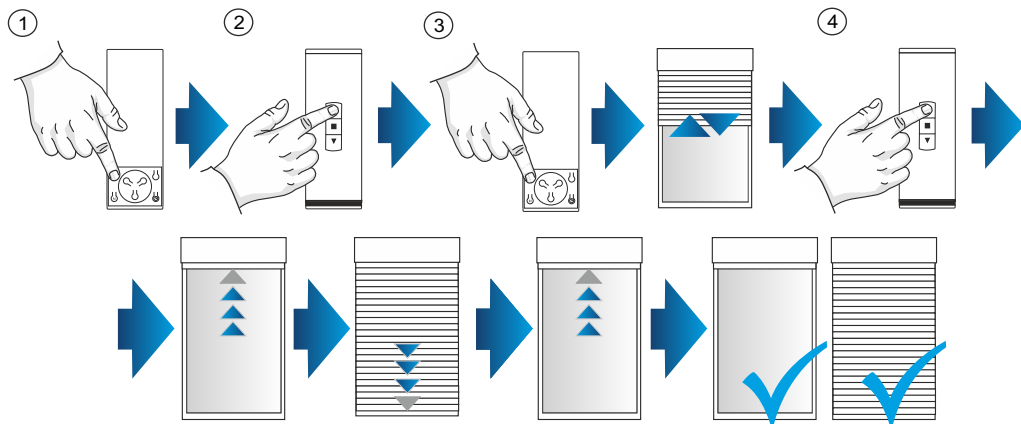


5 Sekunden

5. AUTOMATISCHE EINSTELLUNG DER ENDLAGEN.

!!! Achtung! - Stellen Sie den Rollladen auf halbe Höhe, bevor Sie die Autokalibrierung starten.

1. Drücken Sie die Taste P2 auf dem Handsender – der Motor bestätigt dies mit einem kurzen Signalton.
2. Drücken Sie die AUF-Taste auf dem Handsender – der Motor bestätigt dies mit einem kurzen Signalton.
3. Drücken Sie die Taste P2 auf dem Handsender – der Motor bestätigt dies mit einer kurzen AUF/AB-Bewegung.
4. Drücken Sie die AUF-Taste – der Motor setzt sich in Bewegung, um die Endpositionen einzustellen. Der Motor führt einen automatischen Kalibrierungsbetrieb AUF > AB > AUF durch. Wenn der Rollladen oben anhält, sind die Endpositionen eingestellt.

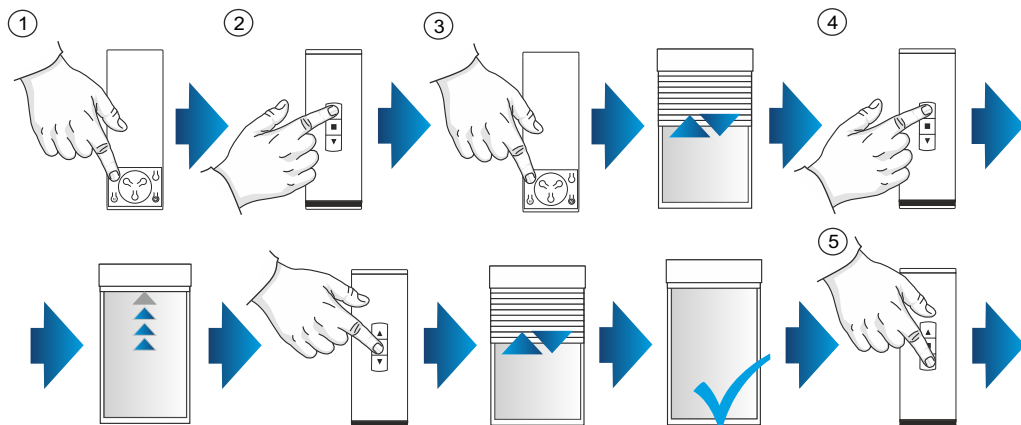


6. MANUELLE EINSTELLUNG DER ENDLAGEN.

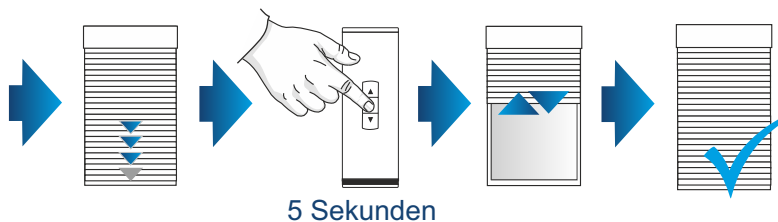
!!! Hinweis: Während sich der Motor bewegt, können Sie die Taste P2 drücken - der Motor bewegt sich dann in kurzen Schritten weiter, was die genaue Einstellung der Position vereinfacht.

!!! Achtung! - Stellen Sie den Rollladen auf halbe Höhe, bevor Sie die Autokalibrierung starten.

1. Drücken Sie die Taste P2 auf dem Handsender – der Motor bestätigt dies mit einem kurzen Signalton.
2. Drücken Sie die AUF-Taste auf dem Handsender – der Motor bestätigt dies mit einem kurzen Signalton.
3. Drücken Sie die Taste P2 auf dem Handsender, der Motor bestätigt dies mit einer kurzen AUF/AB-Bewegung.
4. Drücken Sie die AUF-Taste. Halten Sie den Rollladen in der gewünschten oberen Endposition an und halten Sie dann ca. 5 Sekunden lang die STOP-Taste gedrückt, bis der Motor dies mit einer Bewegung bestätigt.
5. Drücken Sie die AB-Taste. Halten Sie den Rollladen in der gewünschten unteren Endposition an und halten Sie dann ca. 5 Sekunden lang die STOP-Taste gedrückt, bis der Motor dies mit einer Bewegung bestätigt.

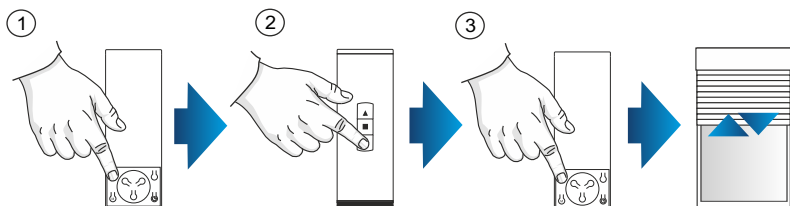


5 Sekunden



7. LÖSCHEN DER ENDLAGEN.

1. Drücken Sie die Taste P2 auf dem Handsender – der Motor bestätigt dies mit einem kurzen Signalton.
2. Drücken Sie die AB-Taste auf dem Handsender – der Motor bestätigt dies mit einem kurzen Signalton.
3. Drücken Sie die Taste P2 auf dem Handsender – der Motor bestätigt dies mit einer kurzen AUF/AB-Bewegung.

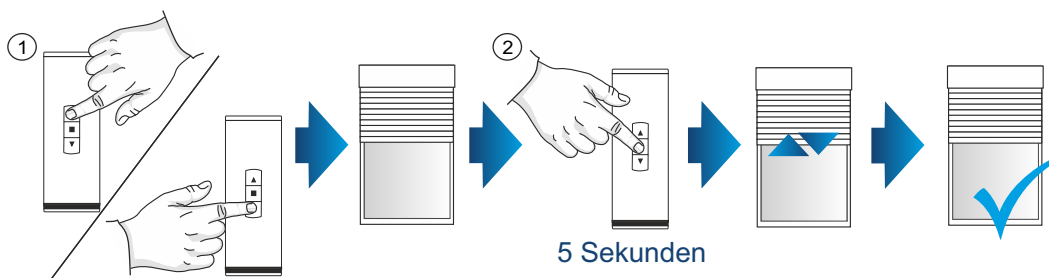


8. FAVORITEN-POSITION EINSTELLEN.

1. Stellen Sie den Rollladen in die Position, die Sie als Ihre Favoriten-Position einstellen möchten.
2. Halten Sie die STOP-Taste circa 5 Sekunden lang gedrückt, bis der Motor dies mit einer Bewegung bestätigt.

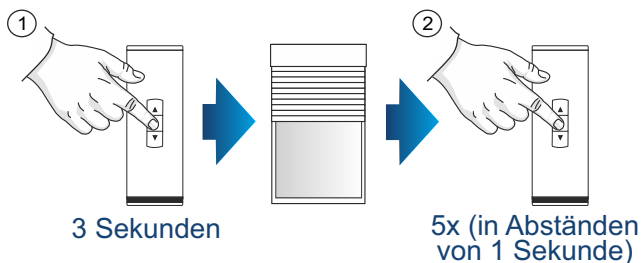
Wenn Sie nun die STOP-Taste für ca. 3 Sekunden gedrückt halten, wird die gespeicherte Favoriten-Position angefahren.

!!! Achtung: Um die Favoriten-Position zu ändern, löschen Sie zuerst die aktuell programmierte Position (Punkt 9) und stellen Sie dann die neue Position erneut ein.



9. FAVORITEN-POSITION LÖSCHEN.

1. Stellen Sie den Rollladen in die aktuelle Favoriten-Position, indem Sie die STOP-Taste ca. 3 Sekunden lang gedrückt halten.
2. Sobald sich der Rollladen in der Favoriten-Position befindet, drücken Sie 5 Mal die STOP-Taste – zwischen jedem Tastendruck muss eine Pause von mindestens einer Sekunde eingehalten werden. Der Motor bestätigt die Löschung mit einem kurzen, 3-fachen Signalton.

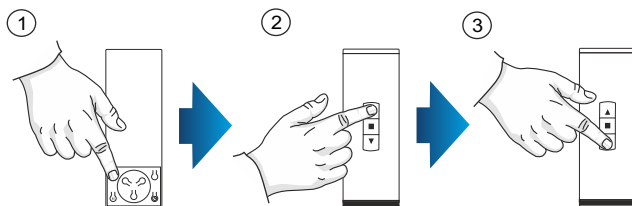


10. BEWEGUNG IM IMPULSBETRIEB.

Standardmäßig funktioniert die Steuerung im Tippbetrieb. Das bedeutet, dass ein einmaliges Drücken der Richtungstaste auf dem Handsender eine Bewegung auslöst, bis die Endposition erreicht ist.

Durch ein kurzes Drücken der Richtungstaste im Impulssteuerungsbetrieb erfolgt eine Bewegung nur, wenn die Taste gedrückt wird (ohne Tippbetrieb). Wird die Richtungstaste länger als 3 Sekunden gedrückt gehalten, bewegt sich der Rollladen bis zur Endposition (wie im Tippbetrieb).

1. Drücken Sie die Taste P2 auf dem Handsender – der Motor bestätigt dies mit einem kurzen Signalton.
2. Drücken Sie die AUF-Taste auf dem Handsender – der Motor bestätigt dies mit einem kurzen Signalton.
3. Drücken Sie die AB-Taste auf dem Handsender – der Motor bestätigt dies mit einem kurzen, 3-fachen Signalton.

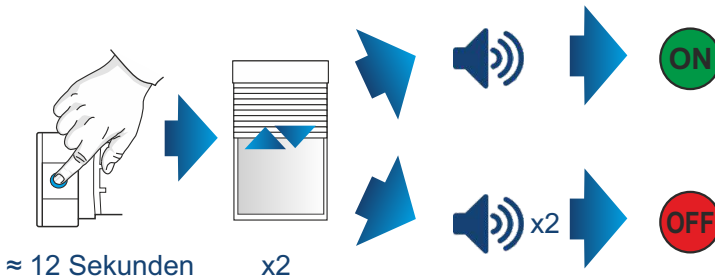


11. AUTOMATISCHE REKALIBRIERUNG DER ENDPOSITIONEN.

Wenn die Rekalibrierung aktiviert ist, stellt der Antrieb seine Endposition (durch Autokalibrierung) circa alle 30 Tage automatisch ein. Standardmäßig ist diese Option deaktiviert.

Halten Sie die Service-Taste auf dem Antrieb bis zur dritten kurzen Bewegung des Antriebs (ca. 12 Sekunden) gedrückt. Der Motor bestätigt dies mit einer doppelten AUF/AB-Bewegung und einem Signalton:

- 1 Signalton** - Rekalibrierung ist aktiviert
- 2 Signaltöne** - Rekalibrierung ist deaktiviert





**WARNUNG – BEACHTUNG DIESER ANLEITUNG IST FÜR DIE
SICHERHEIT VON PERSONEN RELEVANT. BEWAHREN SIE DIESE
ANLEITUNG AUF.**



PORTOS TR7

spółka z ograniczoną odpowiedzialnością

ul. Złota 71

62-800 Kalisz

tel 62 768 40 11

E-mail: sekretariat@portosrolety.pl

www.portosrolety.pl