



PORTOS Sp.J.  
ul. Złota 71  
62 - 800 Kalisz  
POLEN  
tel. +48 62 768 40 52  
deutsch@portosrolety.pl  
www.portosrollladen.de

Steuerungssystem für PORTOS Antriebe

# BEDIENUNGSANLEITUNG

## RR1 / RR5 / RR15



433 MHz

### Technische Daten:

**Versorgung:**

Batterie 3V ( CR 2430 )

**Betriebsfrequenz:**

433 MHz

**Sendeleistung:**

10 mW

**Betriebstemperatur:**

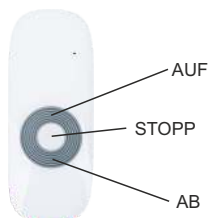
-10 °C bis +50 °C

**Funkreichweite:**

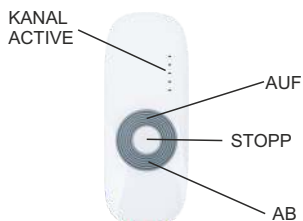
Je nach architektonischen und gesetzlichen Gegebenheiten



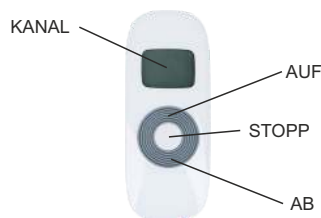
### Gerätebeschreibung:



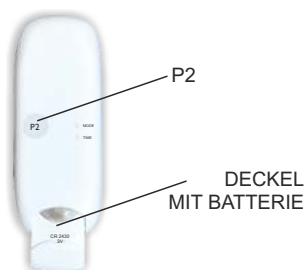
**RR 1**  
(1-Kanal)



**RR 5**  
5-Kanal



**RR 15**  
(15-Kanal)



# 1. Funkantrieb auf dem Kanal eines Senders einlernen

## A. Die erste Vorgehensweise



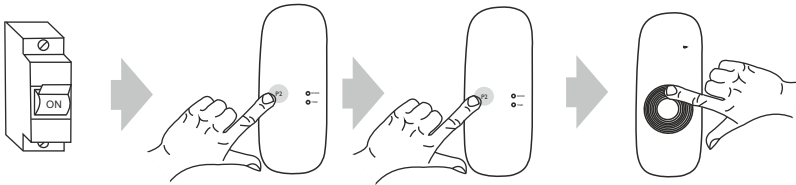
### **ACHTUNG!!!**

**Beim Programmiervorgang darf nur der zu programmierende Antrieb an die Stromversorgung angeschlossen.**

Schließen Sie den Motor an die Stromversorgung an. Es ertönt ein längeres einzelnes Signal und der Motor macht eine kurze Auf/Ab Bewegung (wenn Sie innerhalb von 12 Sekunden keine Taste drücken, wird der Einlernmodus deaktiviert).

Wählen Sie am Handsender den zu programmierenden Kanal (gilt für Multikanal-Handsender).

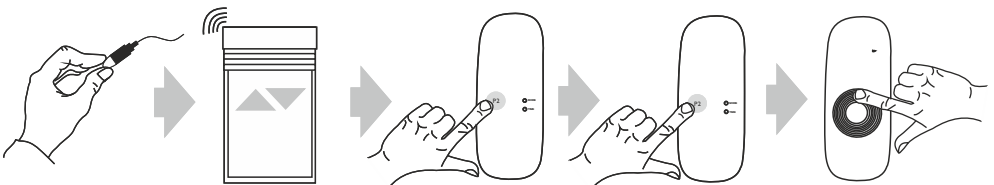
1. Drücken Sie die P2 Taste, der Motor ertönt einmal.
2. Drücken Sie erneut die P2Taste, der Motor ertönt einmal.
3. Um den Programmiervorgang zu beenden, drücken Sie die AUF-Taste. Es ertönt ein 6-maliges Signal und der Rollladen bewegt sich kurz auf und ab.



## B. Die zweite Vorgehensweise

Um den Antrieb zu programmieren, öffnen Sie die Revisionsklappe, dann:

1. Halten Sie den Mikroschalter an der Leitung am Antriebskopf 1 Sekunde lang gedrückt.
2. Der Motor ertönt zweimal und der Panzer bewegt sich kurz auf und ab.
3. Wählen Sie am Gerät den zu programmierenden Kanal und drücken Sie die P2 Taste – der Motor ertönt einmal.
4. Drücken Sie erneut die P2 Taste, der Motor ertönt einmal.
5. Um den Programmiervorgang zu beenden, drücken Sie die AUF-Taste. Es ertönt ein 6-maliges Signal und der Rollladen bewegt sich kurz auf und ab.



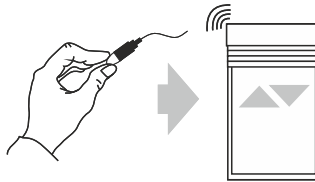
## 2. Externen Funkempfänger auf dem Kanal eines Senders einlernen

Bei einem externen Funkempfänger gehen Sie gemäß der Anleitung des jeweiligen Gerätes (z.B. XT-R, PPKR-313 oder PPKR-400) vor.

## 3. Drehrichtung des Antriebs wechseln

Mithilfe des Mikroschalter an der Leitung können Sie die Drehrichtung von Antrieben wechseln. Hierzu gehen Sie wie folgt vor:

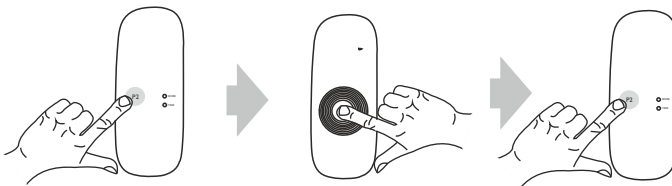
1. Halten Sie den Mikroschalter 6 Sekunden lang gedrückt.
2. Der Motor bestätigt den Drehrichtungswechsel mit einer kurzen AUF- und AB-Bewegung und einem dreimaligen Signal.



## 4. Kanal löschen (alle Einstellungen des Kanals löschen)

Wählen Sie auf dem Display des Handsenders den vorprogrammierten Kanal (gilt für Multikanal-Handsender).

1. Drücken Sie einmal die P2 Taste, der Motor ertönt einmal und macht eine kurze Auf- und Ab-Bewegung.
2. Drücken Sie die STOP-Taste, der Motor ertönt einmal.
3. Drücken Sie erneut die P2 Taste, der Motor reagiert mit einem viermaligen Signal und einer kurzen Auf- und Ab-Bewegung.



### **ACHTUNG!!!**

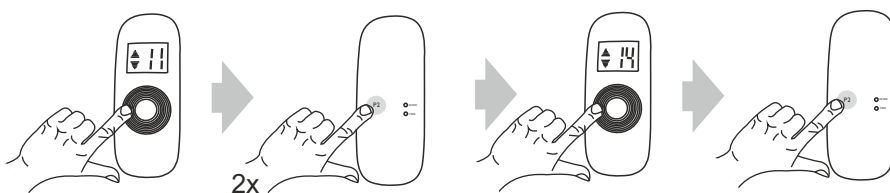
Wenn Sie die Einstellung des Kanals löschen, wird die Zuordnung anderer Antriebe, die dem Kanal zugeordnet sind, auch auf anderen Kanälen gelöscht. Für jede Löschung und Zuordnung eines neuen Handsenders muss der Motor von der Stromversorgung getrennt werden. Die Elektroinstallation muss so vorbereitet werden, dass jeder Rollladen separat von der Stromversorgung getrennt werden kann.

## 5. Handsender (Kanal bei Multikanal-Handsendern) dem Motor zuordnen.

Die Zuordnung eines neuen Handsenders oder Kanals beginnt mit dem Gerät, das als erstes programmiert wurde. Bei der Zuordnung eines neuen Handsenders (Kanals) wird der Motor von Stromversorgung nicht getrennt!

Wählen Sie am aktivierten Handsender (für Multikanal-Handsender) den vorprogrammierten Kanal.

1. Drücken Sie die P2 Taste, der Motor reagiert mit einem einzelnen Signal und einer kurzen Auf- und Ab-Bewegung.
2. Drücken Sie erneut die P2 Taste, der Motor ertönt einmal.
3. Drücken Sie zum dritten Mal die P2 Taste an dem zu programmierenden Gerät. Es ertönt ein 5-maliges Signal und der Rollladen macht eine kurze Auf- und Ab-Bewegung. Der neue Kanal wurde bereits programmiert.



### Nutzungshinweise

Die Reichweite des Funk-Handsenders und die Qualität des Funksignals können durch lokale Störquellen beeinträchtigt werden, z.B. Elektromotoren oder andere Funkgeräte mit gleicher Funkfrequenz. Falls keine Reaktion auf das Steuersignal des Handsenders erfolgt, versuchen Sie, das Signal von einer anderen Stelle zu senden.

Halten Sie das Gerät sauber und schützen Sie es vor Verschmutzung. Setzen Sie das Gerät der Einwirkung von extremen Temperaturen, Feuchtigkeit und starken Schwingungen nicht aus.

Um die Batterie auszutauschen, nehmen Sie den Deckel an der hinteren Seite des Handsenders ab. Verwenden Sie zum Austausch kein Werkzeug aus Metall. Der geeignete Batterietyp: CR2430.

Schützen Sie das Steuergerät gegen Zutritt von unbefugten Personen. Löschen Sie vor Entsorgung des Gerätes alle zugeordneten Motoren. Entsorgen Sie das Gerät gemäß den einschlägigen Vorschriften.



**WARNHINWEIS – DIE EINHALTUNG DIESER ANLEITUNG IST FÜR DIE SICHERHEIT DER MENSCHEN RELEVANT.**