



PORTOS Sp.J.
ul. Złota 71
62 - 800 Kalisz
POLEN
tel. +48 62 768 40 52
deutsch@portosrolety.pl
www.portos-rolladen.de

Steuerungssystem der Antriebe PORTOS

BEDIENUNGSANLEITUNG

RR-5T



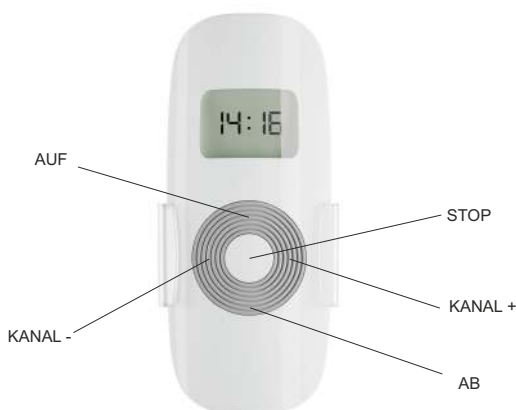
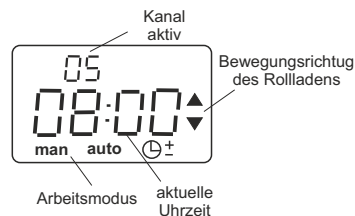
433 MHz

Technische Daten:

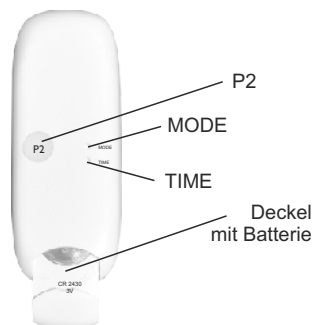
Stromversorgung:	Batterie 3V (CR 2430)
Funkfrequenz:	433 MHz
Sendungsleistung:	10 mW
Betriebstemperaturbereich:	-10 °C bis +50 °C
Reichweite:	150 m offenes Gelände 25 m in Gebäuden



Funktionsübersicht:



RR-5T



1. Einlernen des Wandsenders



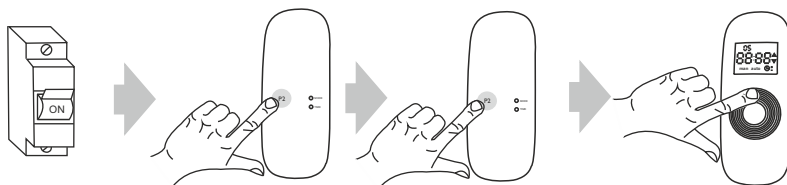
ACHTUNG!!!

Bei dem Programmieren sollte nur der Antrieb an die Stromleitung angeschlossen sein, der gerade programmiert wird.

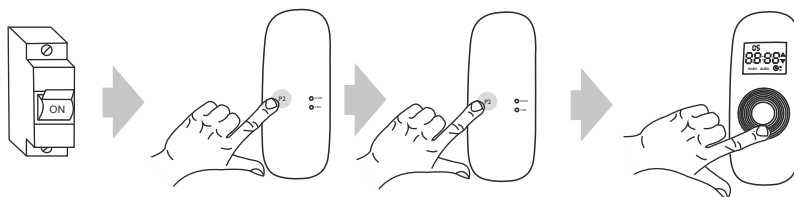
Schließen Sie den Motor an Stromleitung an. Es ertönt ein längeres einzelnes Signal und der Motor macht eine kurze Auf/Ab Bewegung. Der Motor ist jetzt im Einlernmodus.(Wenn Sie innerhalb von 12 Sekunden keine Taste drücken, wird der Einlernmodus deaktiviert.)

Mit den Tasten KANAL + / - wählen Sie den zu programmierenden Kanal.

1. Drücken Sie den Knopf P2, der Motor reagiert mit einem einzelnen Signal.
2. Drücken Sie erneut den Knopf P2, der Motor ertönt einmal.
3. Um die Programmierung abzuschließen, drücken Sie die Taste AB oder AUF. Es ertönt ein 6-maliges Signal und der Rollladen macht eine kurze Auf und Ab Bewegung.



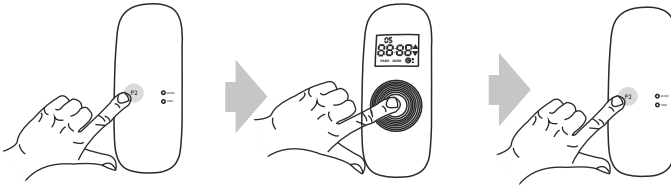
Nach dem Einlernen sollte man die Richtigkeit der Einstellung überprüfen, indem man den Motor mit Hilfe von Handsender in Betrieb nimmt. Um die Bewegungsrichtung des Motors zu ändern, sollte man den gewählten Kanal wie folgend neu programmieren: wenn der Motor mit „P2 + P2 + AB“ vorprogrammiert wurde und dessen Richtung umgekehrt ist, sollte man den Motor neu programmieren, indem man folgende Tasten drückt „P2 + P2 + AUF“



2. Löschen der Kanal-Zuordnung

Wählen Sie auf dem Display den vorprogrammierten Kanal.

1. Drücken Sie den Knopf P2, der Motor reagiert mit einem einzelnen Signal und einer kurzen Auf und Ab Bewegung.
2. Drücken Sie die Taste STOP, der Motor ertönt einmal kurz.
3. Drücken Sie noch einmal den Knopf P2; Es ertönt ein 4-maliges Signal und der Rollladen macht eine kurze Auf und Ab Bewegung.



ACHTUNG!!!

Wenn Sie die Einstellung von einem bestimmten Kanal löschen, wird die Zuordnung von allen Antrieben, die dem Kanal zugeordnet waren, auch von allen anderen Kanälen gelöscht.

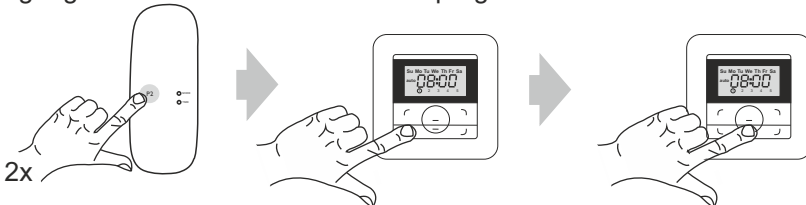
Jedes Zuordnen oder Löschen von Kanal verlangt das Abschalten des Motors vom Stromnetz. Man sollte also die Installation so vorbereiten, dass das Abschalten des einzelnen Rollladens vom Stromnetz jederzeit möglich ist.

3. Zufügen vom weiteren Kanal (Funk-Sender)

Das Vorgehen beginnt man mit dem Gerät, das als erstes programmiert wurde. Bei dem Zufügen vom zusätzlichen Funk-Sender (Kanal) darf man die Stromspannung nicht abschalten!

Wählen Sie auf dem Display den vorprogrammierten Kanal.

1. Drücken Sie den Knopf P2, der Motor reagiert mit einem einzelnen Signal und einer kurzen Auf und Ab Bewegung.
2. Wählen Sie die Nummer des zu programmierenden Kanals (bzw. ein Kanal des neuen Funk-Senders)
3. Drücken Sie zum dritten Mal den Knopf P2 am Gerät, das Sie programmieren wollen. Es ertönt ein 5-maliges Signal und der Rollladen macht eine kurze Auf und Ab Bewegung. Der neue Kanal wurde bereits programmiert.



4. Funktionsübersicht

Der Funk-Sender hat die Möglichkeit, in den drei Modi zu arbeiten:

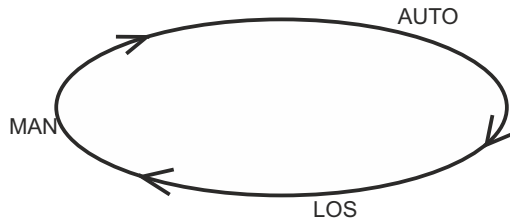
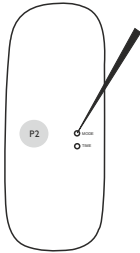
MAN – manueller Modus – es funktioniert nur der Handbetrieb

AUTO – automatischer Modus – es funktioniert die Handbedienung sowie Timer-Funktionen

☉± – Zufalls-Modus – es funktioniert Handbetrieb, die automatischen Funktionen schalten sich mit einer Zeitversetzung von +/- 15 Minuten ein.

Moduswechsel:

Um in den anderen Modus zu gelangen, drücken Sie den Knopf MODE.



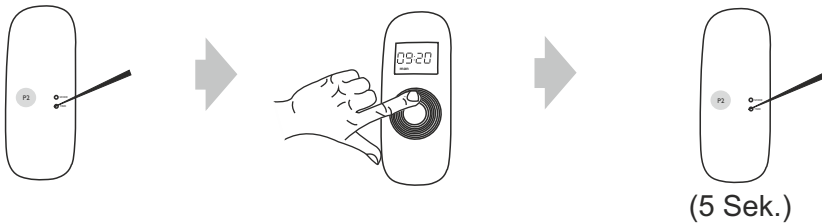
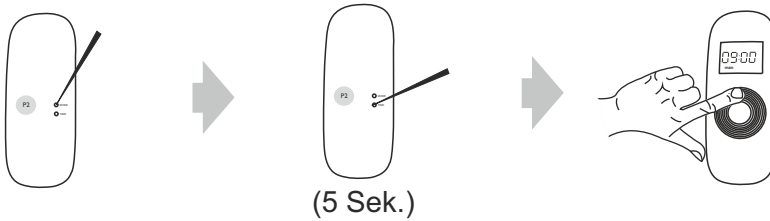
Ändern des aktiven Kanals:

Mit Hilfe von den Tasten KANAL +/- wird der aktive Kanal eingestellt. Die Nummer von dem aktiven Kanal wird auf dem Display angezeigt.



Einstellen der Uhrzeit und des Datums:

1. Drücken Sie den Knopf MODE, um in den Modus MAN zu gelangen.
2. Halten Sie den Knopf TIME 5 Sekunden lang gedrückt, die Stundenanzeige beginnt zu blinken.
3. Stellen Sie die Stunden durch die Auf- bzw. Abtaste ein.
4. Danach drücken Sie nun wieder die Taste TIME, um in die Minuteneinstellung zu gelangen.
5. Stellen Sie die Minuten durch die Auf- bzw. Abtaste ein.
6. Nach dem Einstellen drücken Sie wieder den Knopf TIME 5 Sekunden lang. Die Displayanzeige beginnt zu blinken, danach werden die Einstellungen gespeichert.
7. Drücken Sie ein Mal die TIME Taste, um die ZEITSCHALTUHR zu aktivieren.

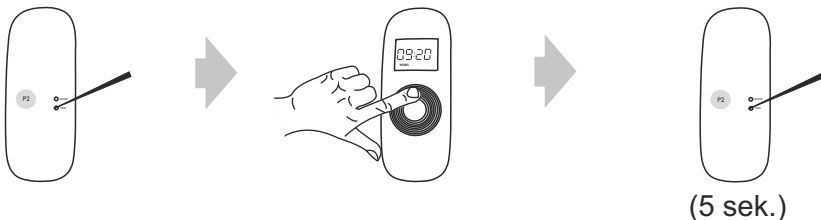
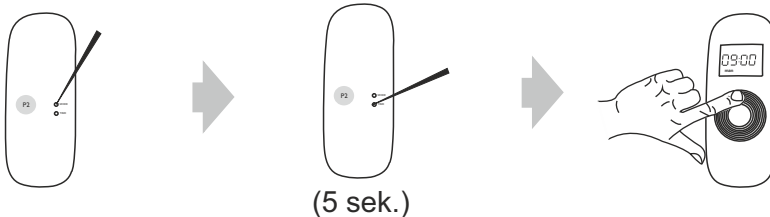


Einstellen der Zeitschaltuhr:

Vorgehensweise für die Einstellung der Auf- und Abfahrzeiten des Rollladens:

Wählen Sie den gewünschten Kanal, auf dem Sie die Fahrzeiten programmieren wollen.

1. Durch das Drücken von dem Knopf MODE gelangen Sie in den Modus AUTO.
2. Drücken Sie den Knopf TIME 5 Sekunden lang – es erscheint auf dem Display die voreingestellte Uhrzeit.
3. Stellen Sie die Fahrzeit, indem Sie die Auf- bzw. Abtaste drücken.
4. Drücken Sie dann den Knopf TIME. Nun blinkt die Minutenanzeige. Stellen Sie die ein wie im Schritt 3.
5. Nach dem Einstellen der Fahrzeiten für das Hochfahren des Rollladens, können Sie die Einstellungen für das Herunterfahren des Rollladens vornehmen, indem Sie die Taste MODE drücken. Bitte gehen Sie weiter wie im Schritt 3 - 4 vor.
6. Nach dem Einstellen drücken Sie den Knopf TIME 5 Sekunden lang.



Für den jeweiligen Zeitprogramm muss der Unterschied zwischen der Ab- und Auffahrzeit mind. 32 Minuten betragen.

Auf dem gemeinsamen Kanal (alle Kanäle 1-5 aktiv) gibt es keine Möglichkeit, die Einstellung der Ab- und Auffahrzeit vorzunehmen. Wenn der Kanal aber aktiv wird, können alle Zeitfunktionen für die separaten Kanäle funktionieren.